

# JRC Ürünleri

## Yer altı radarı

### NJJ-640

Tahribatsız test yöntemi ile sığ yeraltı bölgelerindeki nesnelere hassasiyetle saptar



NJJ-640 yer altı borularının bakımı amacıyla geliştirilmiştir. Ayrıca haberleşme kabloları ve inşaat demiri gibi donatıların konum belirlemesini de yapar

- ◆ Yaklaşık 1 metre derinlikteki boruların konumlarını belirler.
- ◆ Dokunmatik Yarı geçirgen ekran ile artırılmış kullanım kolaylığı ve görsellik.
- ◆ Kolay taşıma ve katlanabilirlik için bükülebilir yapı.
- ◆ 3 farklı görüntüleme ile gömülü boruların konumlarını kolayca belirleme.



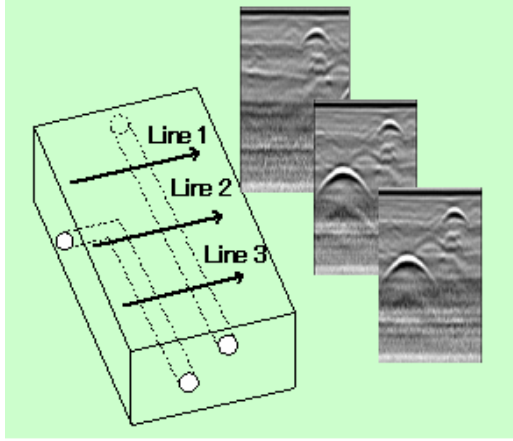
**Konumlama**



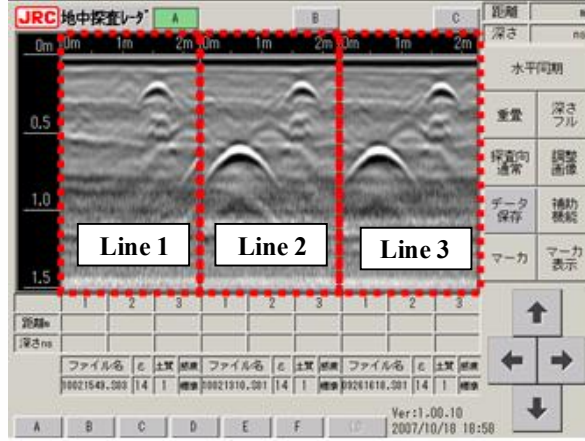
**Katlama / Taşıma**

## Ekranında aynı anda 3 görüntü gösterebilme

### Gömülü boru devamlılık analizi



Saptanan görüntü



Ekran örneği

## Özellikler

	Özellik
Saptama Metodu	Radar Sistem
Nesneler	Gaz,su boruları, haberleşme,elektrik cabloları ve inşaat demiri
Saptama derinliği	Yaklaşık 1m (Derinlik nesnenin türü ve beton çeşidine göre farklılık göstermektedir.)
Saptama hızı	Maksimum 4.5km/h
Veri	10.4 inç yarı geçirgen ekran, TFT Renkli LCD (Dokunmatik ekran)
Veri göstergesi	B Modu (Dikey kısım göstergesi) ve AB modu (Yansıma dalgası ve dikey kısım modu) Renkli veya monokrom seçimi
Çıkış Formatı	CF Hafıza Kartı / Printer (Opsiyonel)
Güç Kaynağı	Pil:DC12V
Sürekli Çalışma (Saat olarak)	2 saatten fazla
Güç Harcaması	33W a kadar
Boyutlar	Çalışmada : 895(Y) x 495(G) x 686(D)mm Muhafazada: 340(Y) x 495(G) x 773(D)mm
Ağırlık	29kg a kadar



Uyarı

**NJJ 640 güvenli kullanmak için  
lütfen kullanım klavuzunu  
okuyunuz .**

**AKSEM**

Makina Maden Mühendislik Sanayi ve Ticaret Ltd. Şti.

**AKSEM Makina Maden Mühendislik  
San. ve Tic. Ltd. Şti.  
Sırasöğütler, Çelikoğlu Cad. No:145  
Çayırova - Gebze  
Tel: 0.262.655 02 65  
Fax: 0.262.655 02 33**

e-mail: [info@aksemmakina.com](mailto:info@aksemmakina.com)  
[www.aksemmakina.com](http://www.aksemmakina.com)